

Organisationsplan des Bezirksamts Steglitz-Zehlendorf von Berlin



Postanschrift: Bezirksamt Steglitz-Zehlendorf von Berlin, 14160 Berlin

Hausanschrift: Kirchstr. 1/3, 14163 Berlin

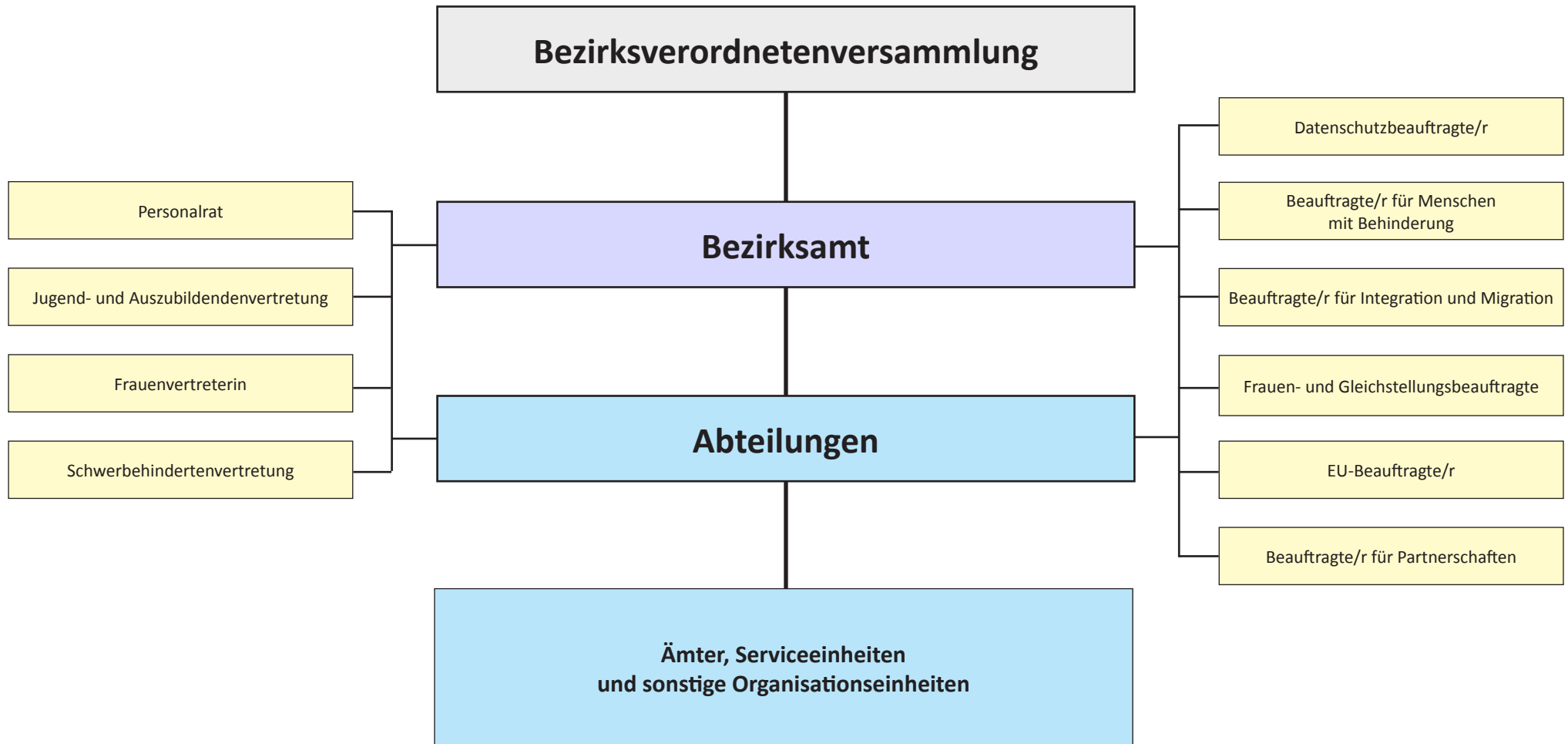
Telefon: (030) 90299 - 0 (Vermittlung)

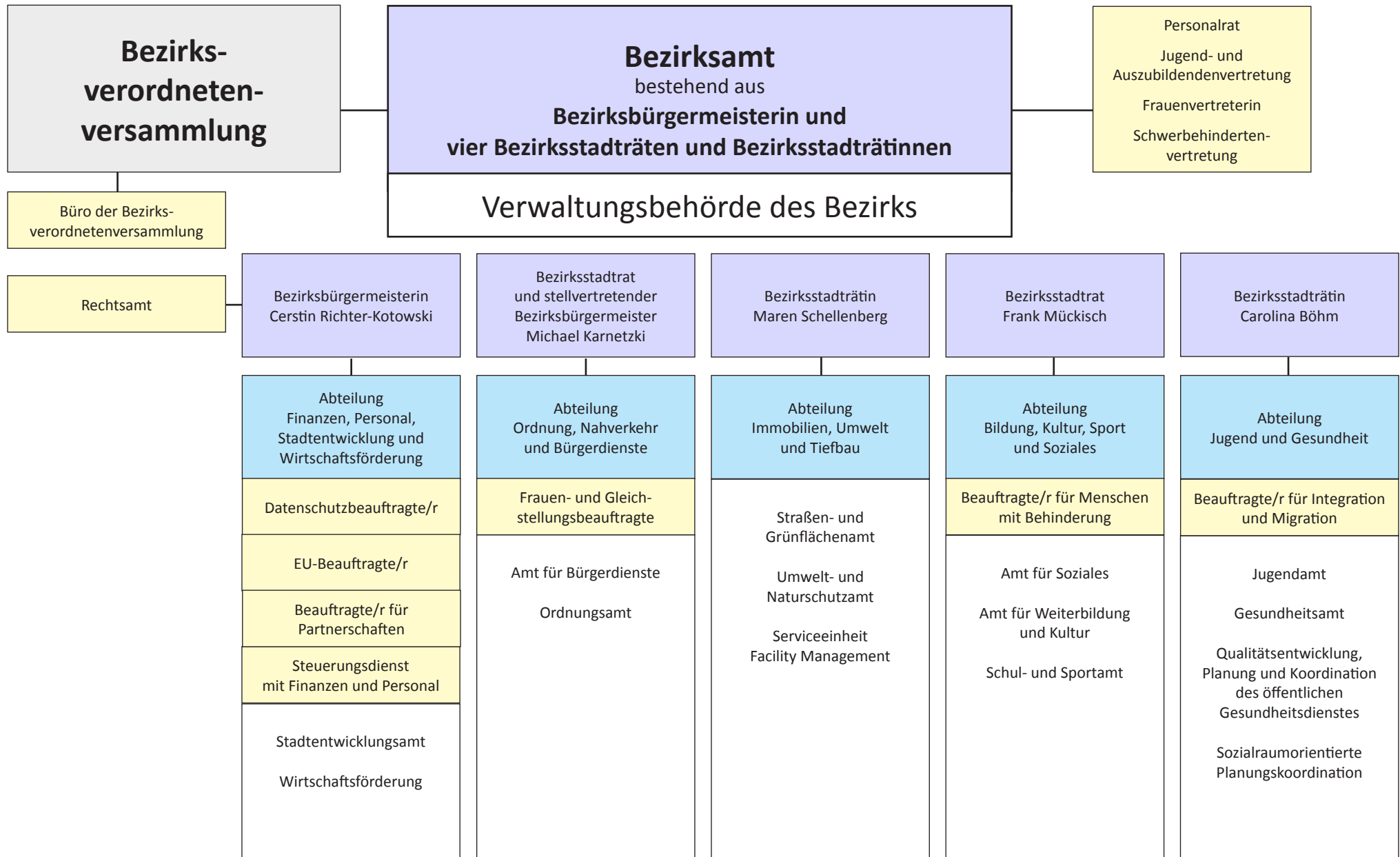
Bürgertelefon: (030) 115

Internet: www.berlin.de/ba-steglitz-zehlendorf

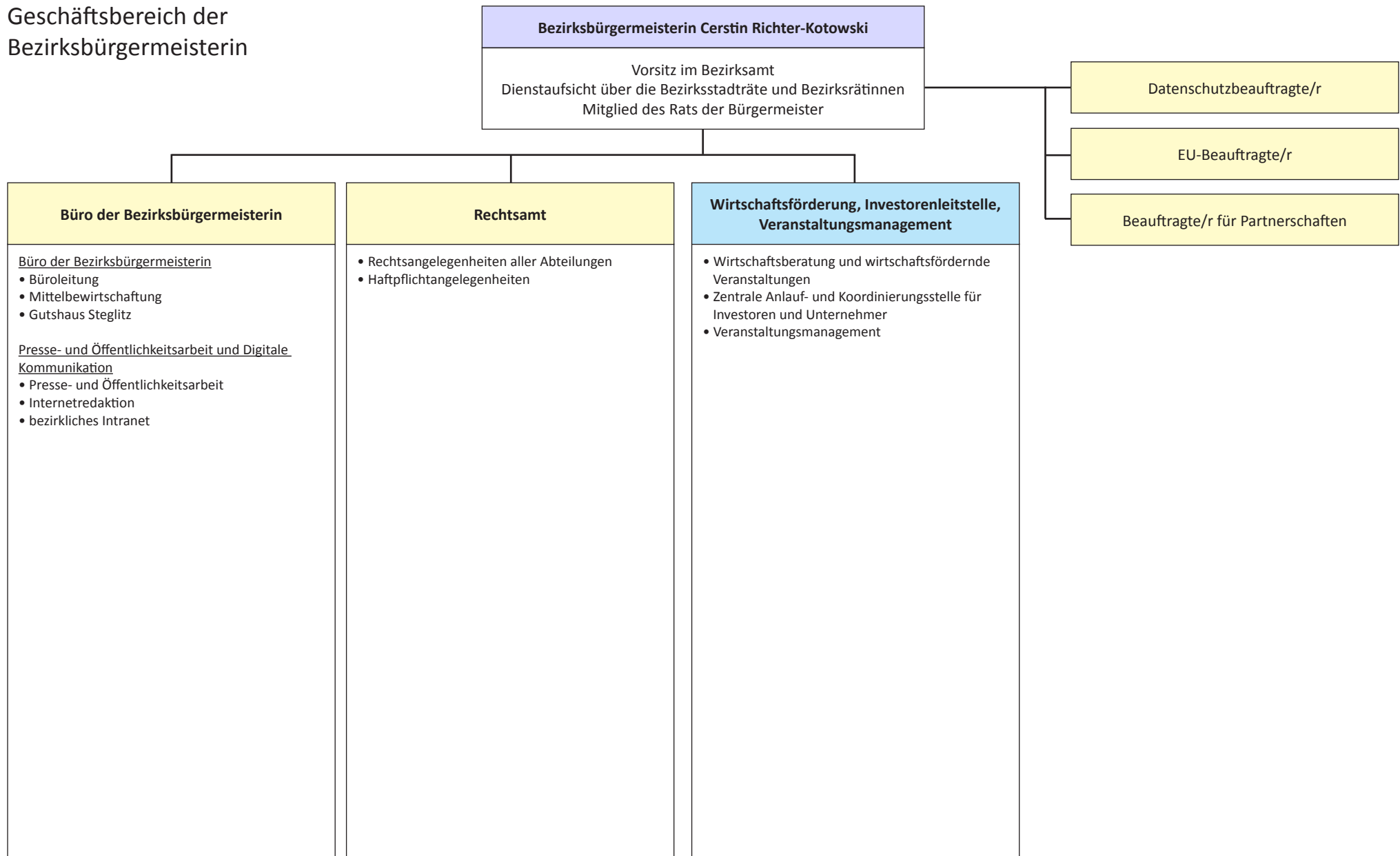
Aktuelle Informationen zu Adressen und Öffnungszeiten im Internet unter www.berlin.de/ba-steglitz-zehlendorf

Beziehungsnetz des Bezirksamts

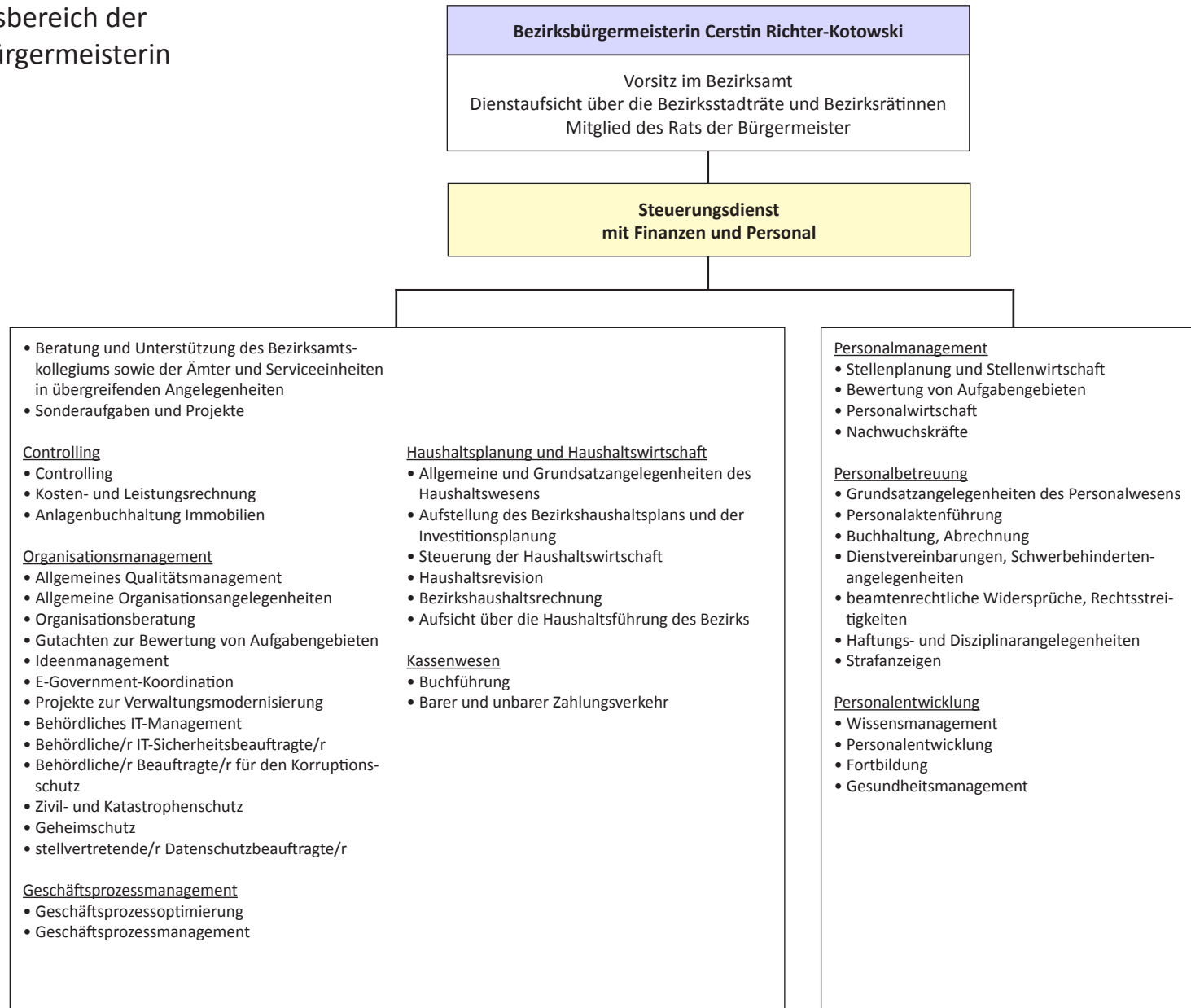




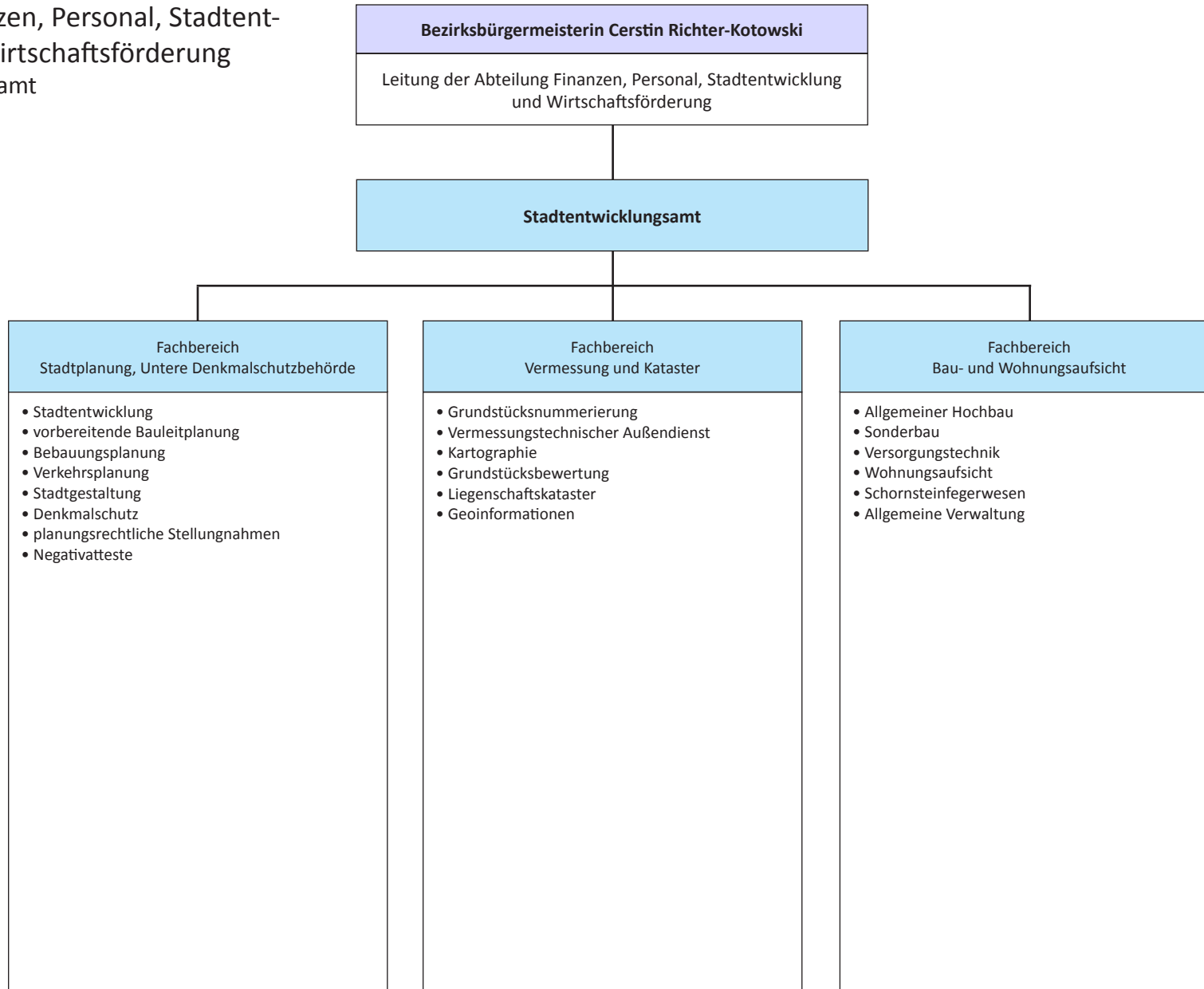
Geschäftsbereich der Bezirksbürgermeisterin



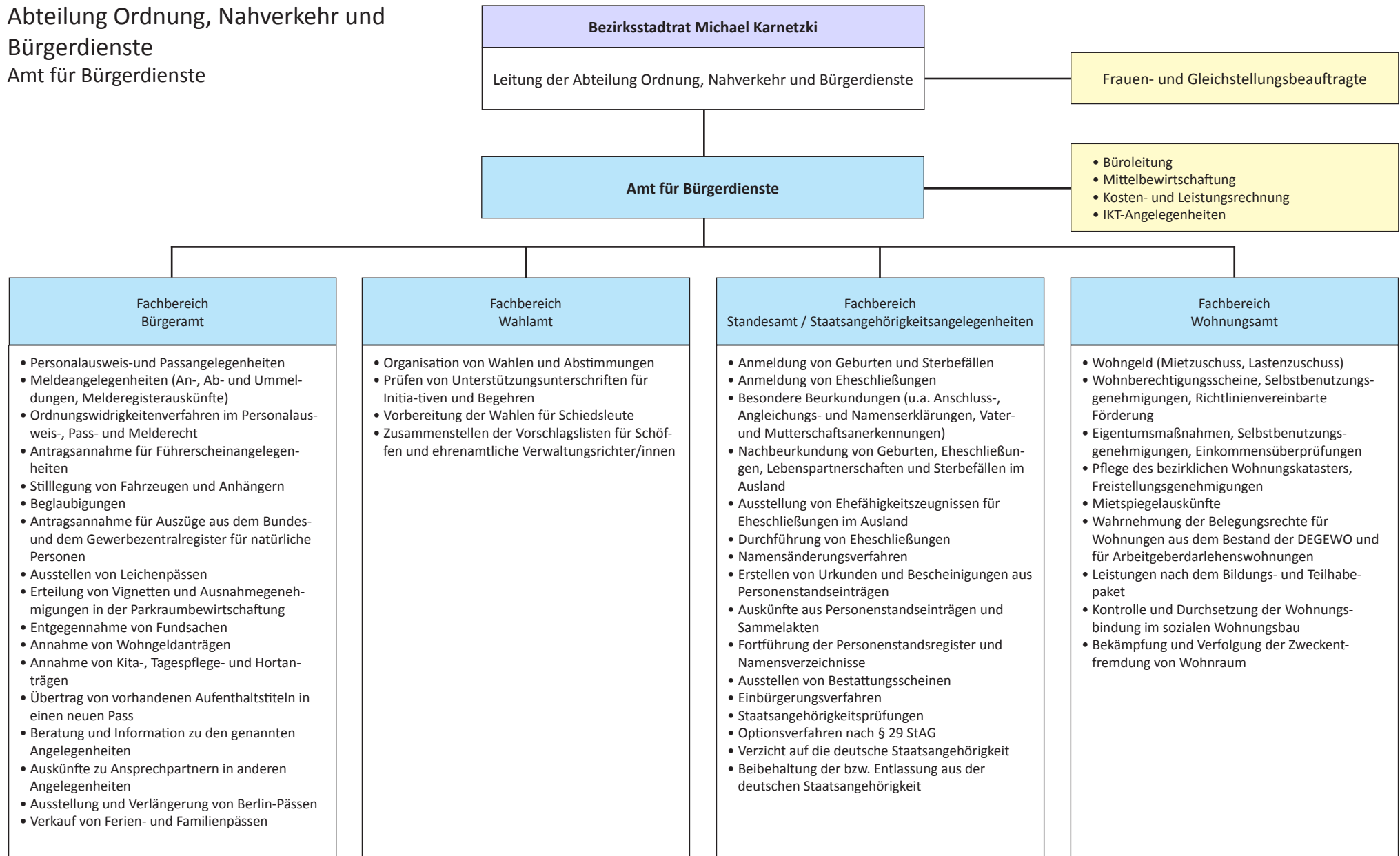
Geschäftsbereich der Bezirksbürgermeisterin



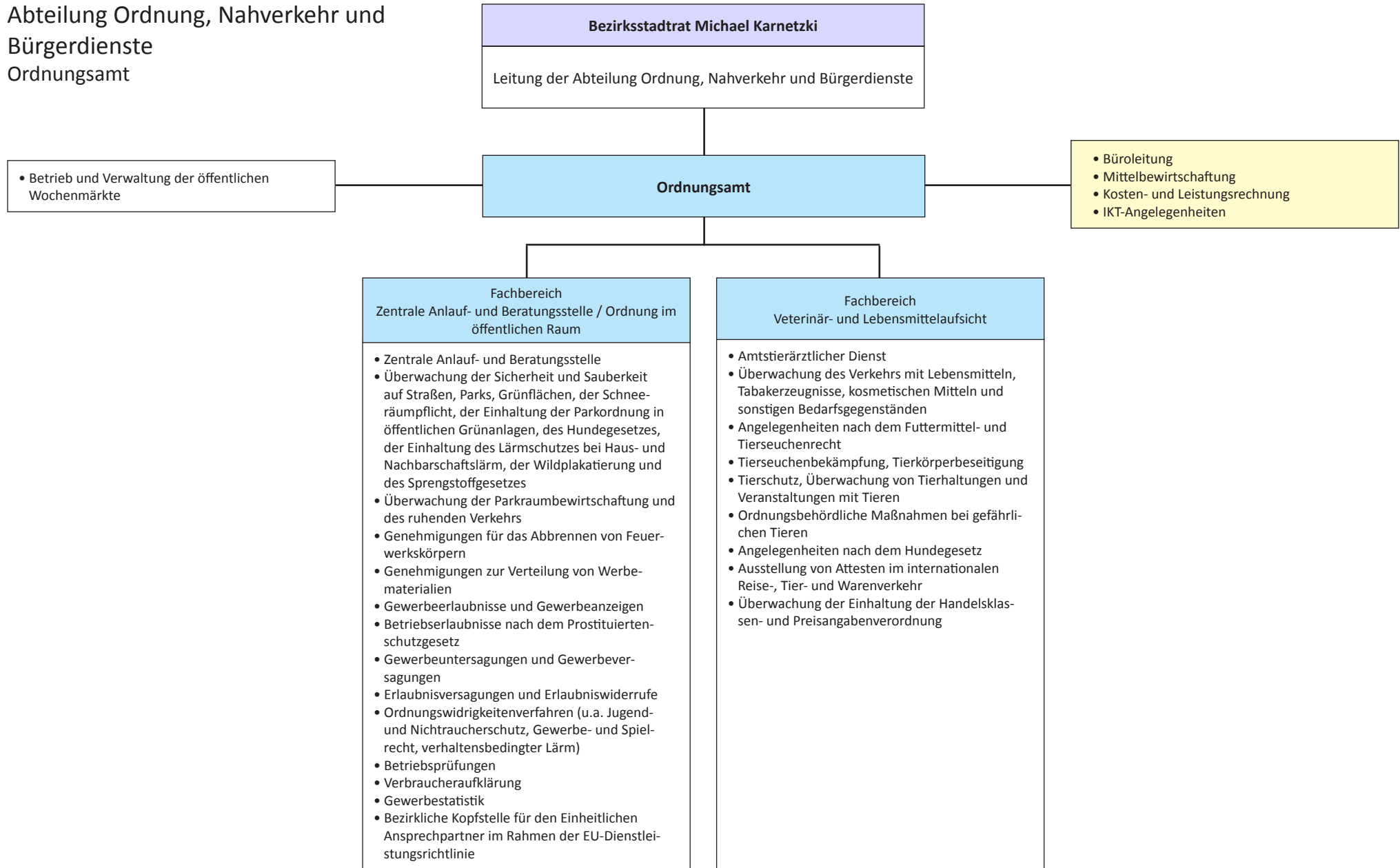
Abteilung Finanzen, Personal, Stadtentwicklung und Wirtschaftsförderung
Stadtentwicklungsamt



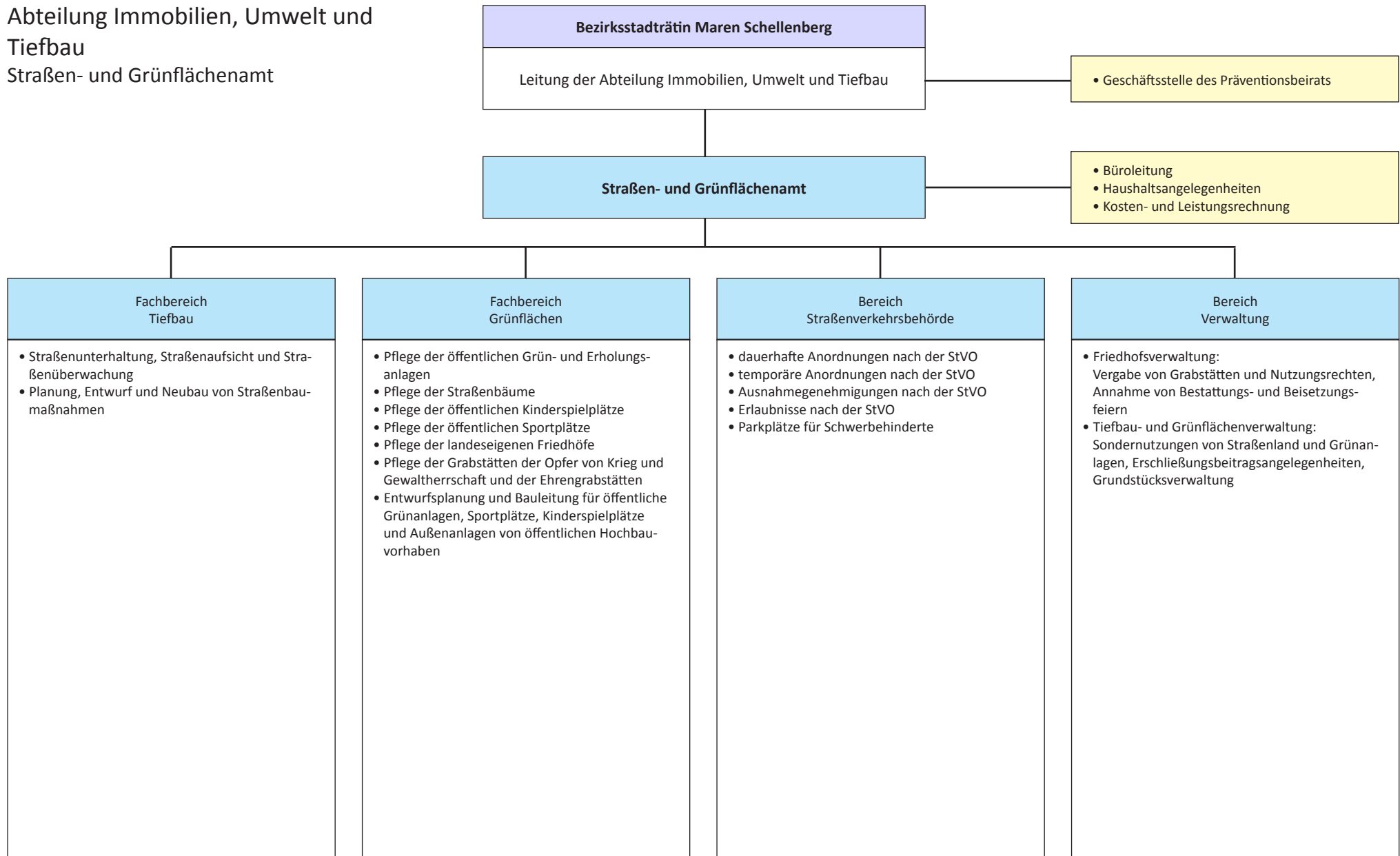
Abteilung Ordnung, Nahverkehr und
Bürgerdienste
Amt für Bürgerdienste



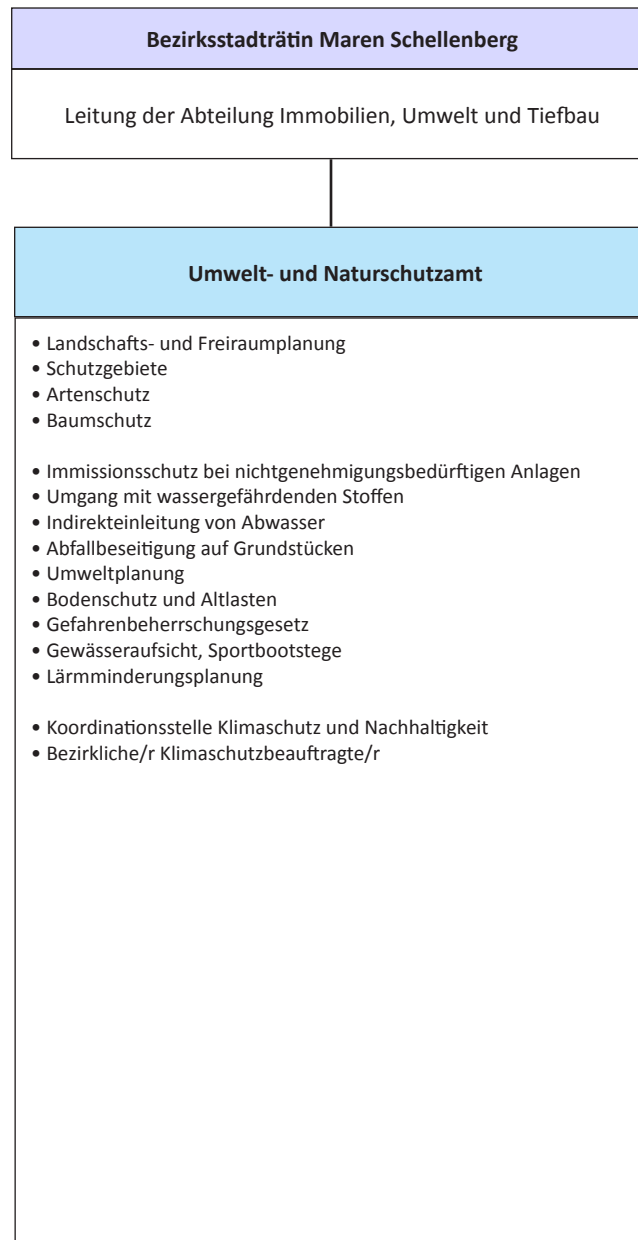
Abteilung Ordnung, Nahverkehr und
Bürgerdienste
Ordnungsamt



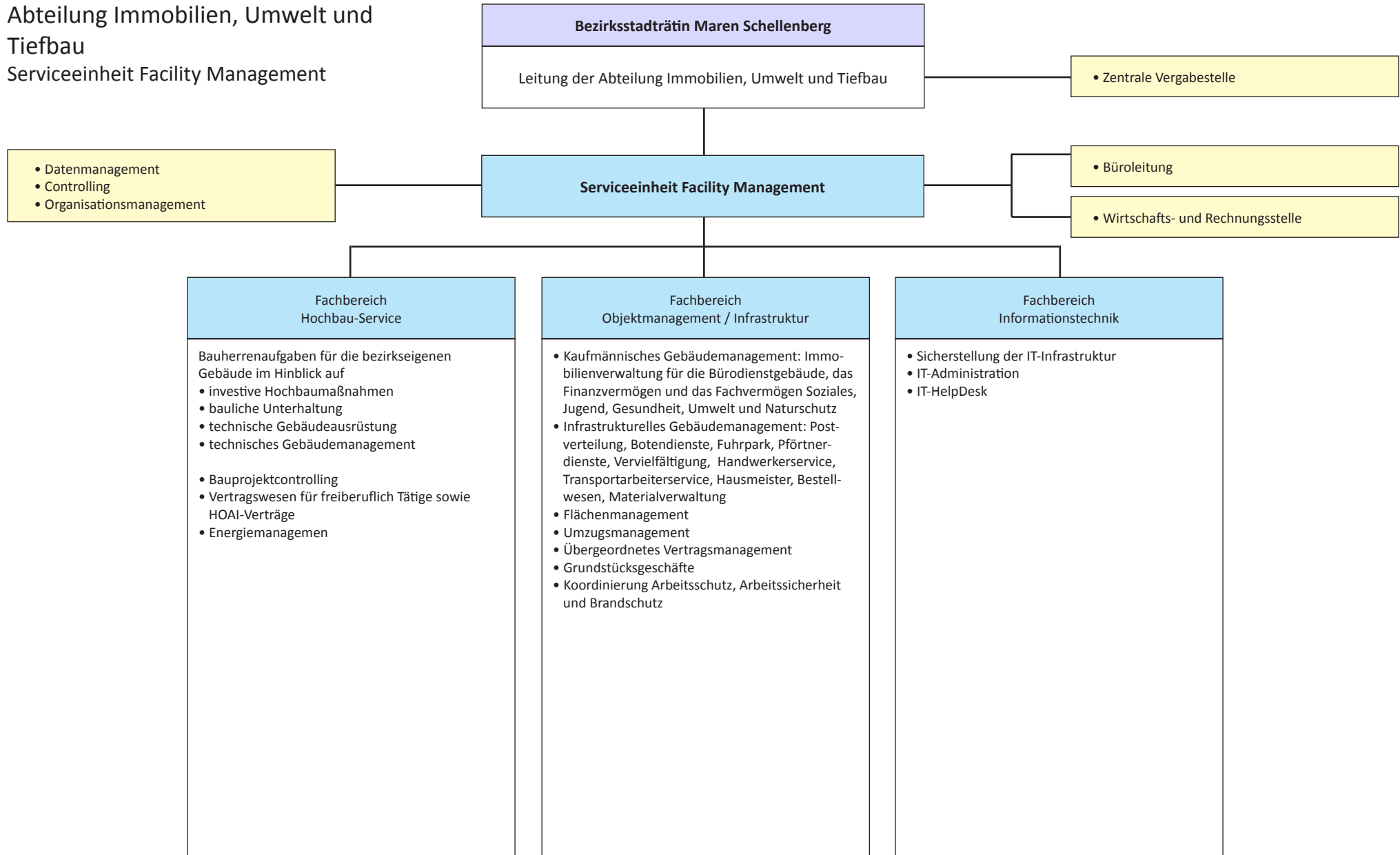
Abteilung Immobilien, Umwelt und Tiefbau
Straßen- und Grünflächenamt



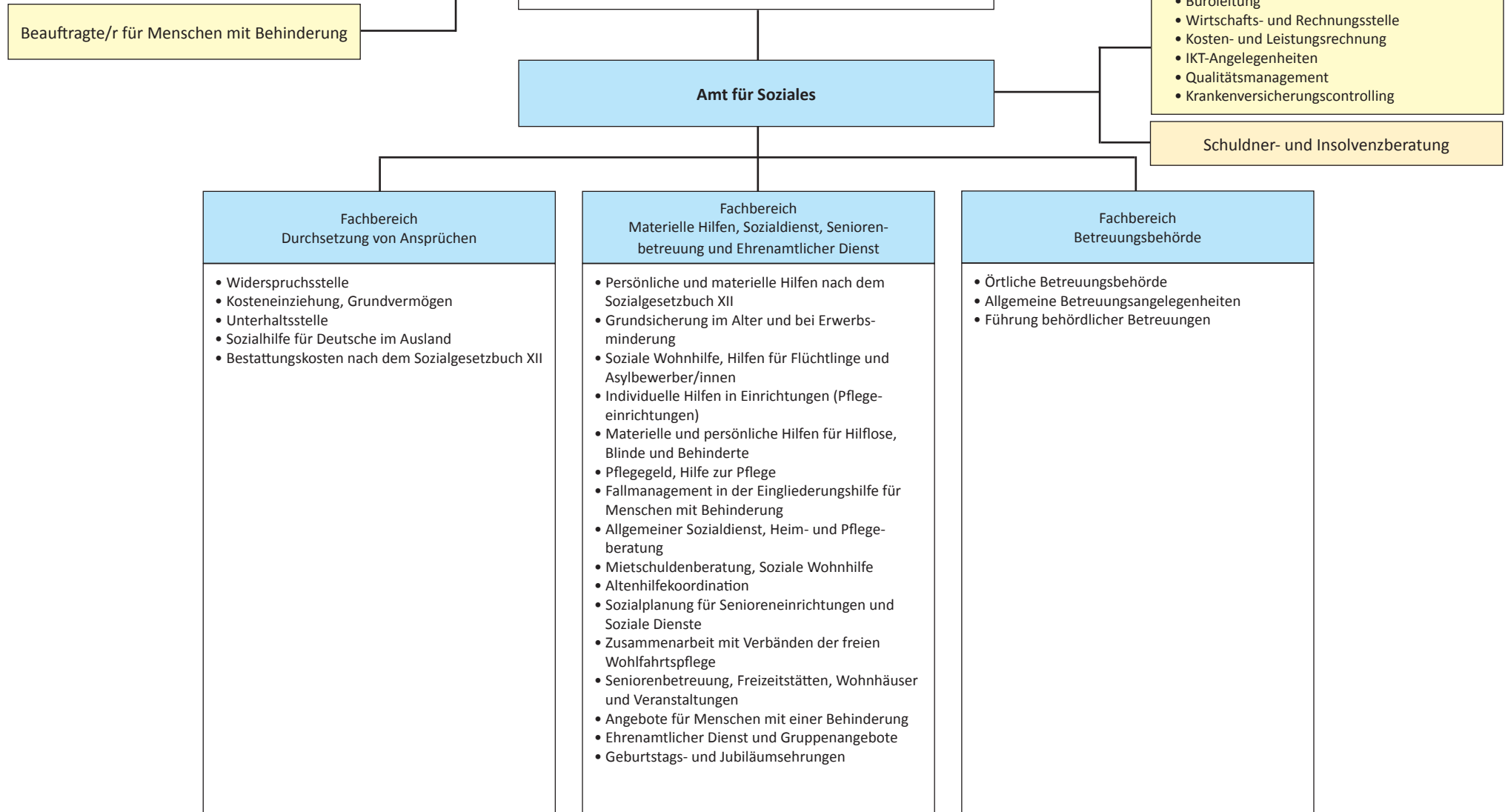
Abteilung Immobilien, Umwelt und Tiefbau
Umwelt- und Naturschutzamt



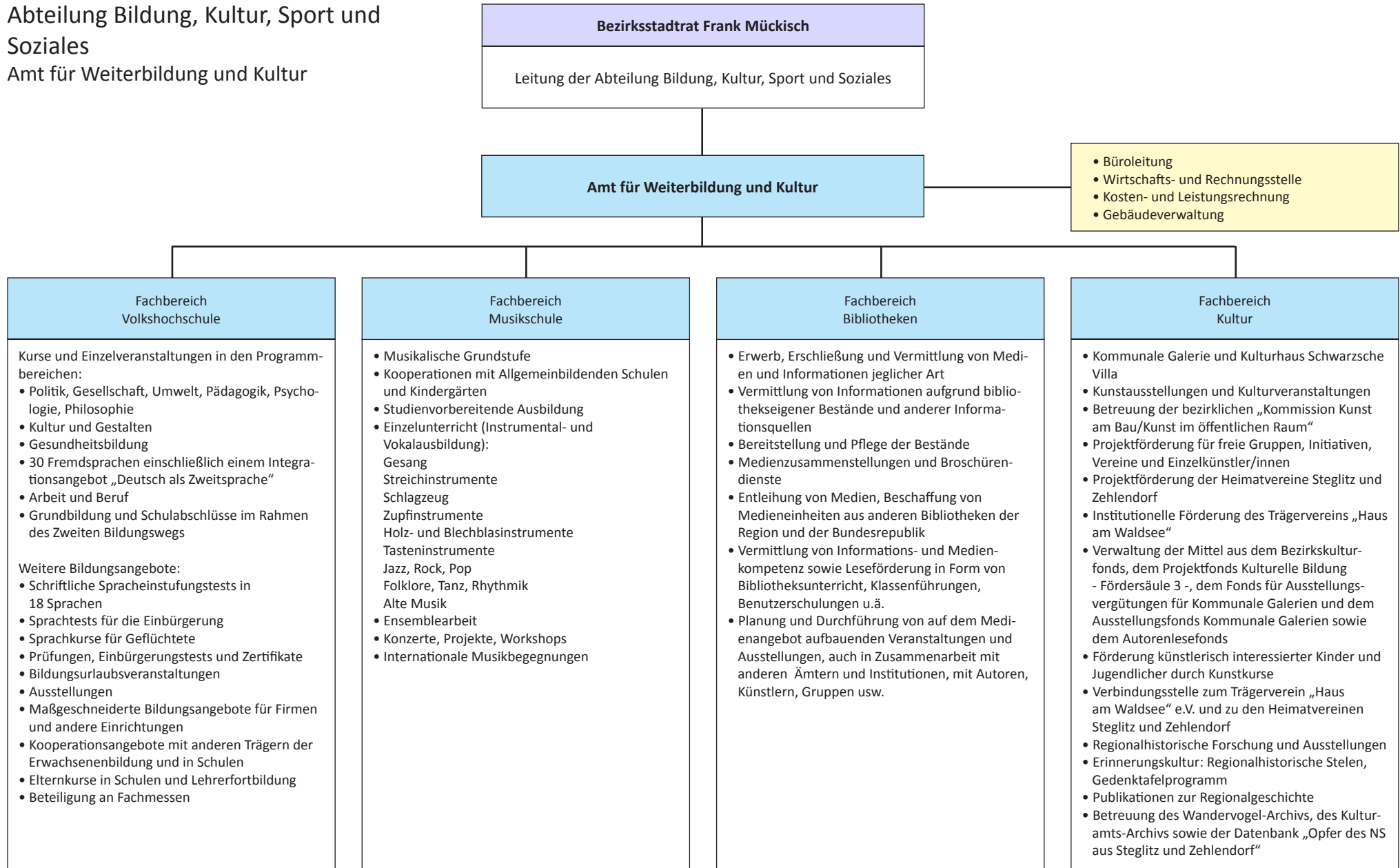
Abteilung Immobilien, Umwelt und Tiefbau
Serviceeinheit Facility Management



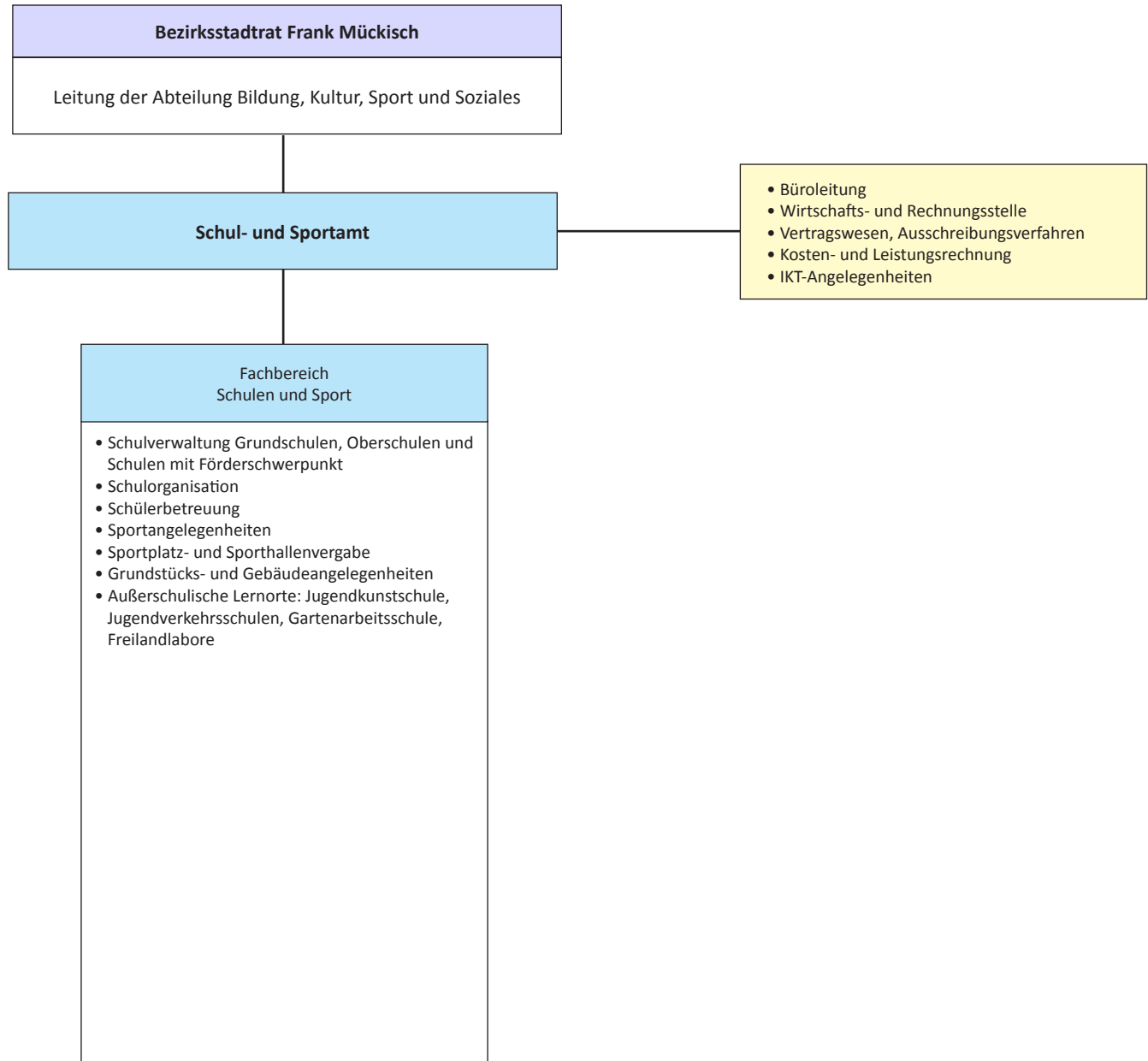
Abteilung Bildung, Kultur, Sport und Soziales
 Amt für Soziales



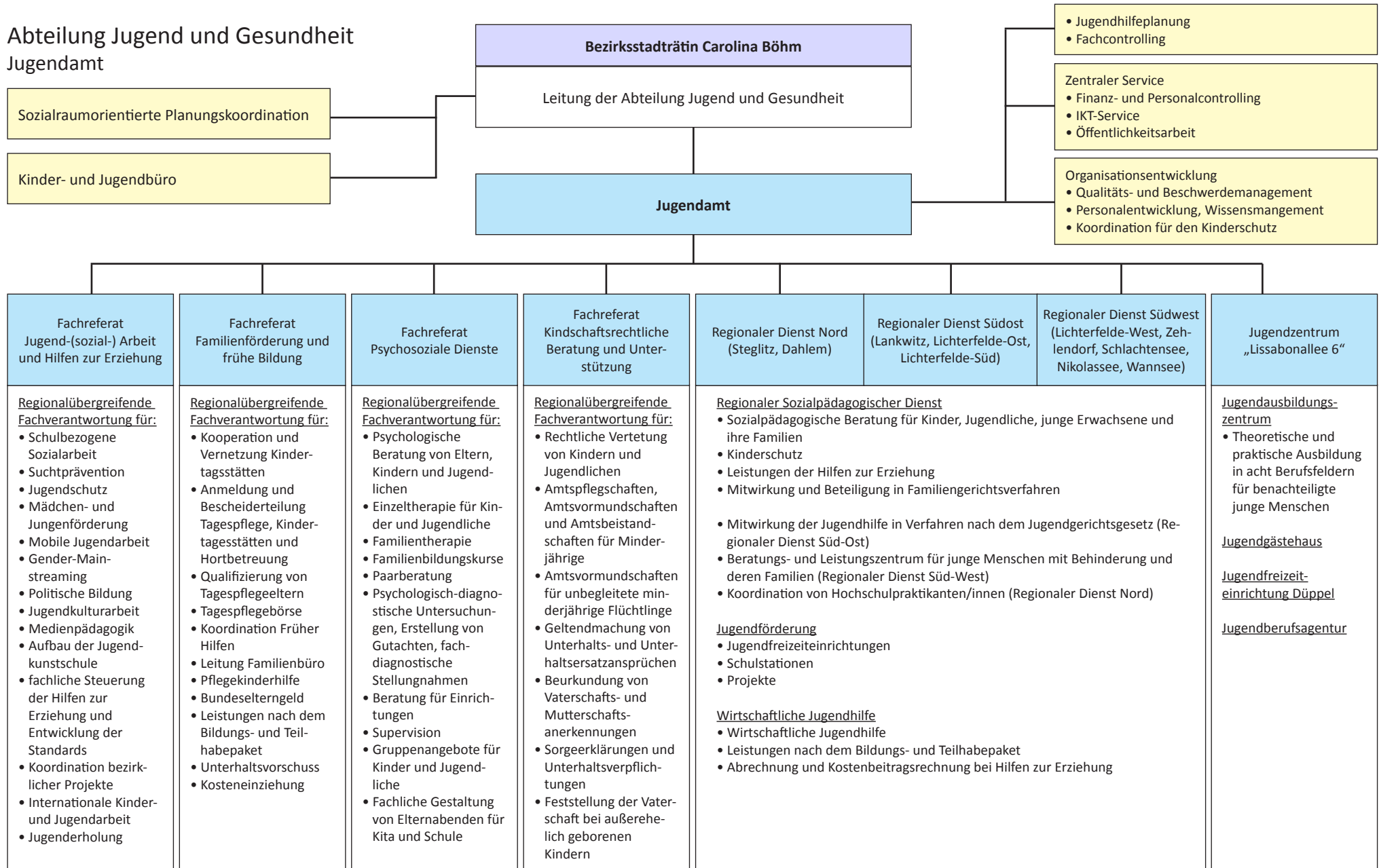
Abteilung Bildung, Kultur, Sport und Soziales
 Amt für Weiterbildung und Kultur



Abteilung Bildung, Kultur, Sport und
Soziales
Schul- und Sportamt



Abteilung Jugend und Gesundheit Jugendamt



Abteilung Jugend und Gesundheit Gesundheitsamt

